

**SafetyPlaza**





**SafetyPlaza**

[www.safetyplaza.eu](http://www.safetyplaza.eu)

## Mission Statement

Machineveiligheid zou een integraal onderdeel moeten vormen van elk ontwerpproces van machines. Wanneer daarbij rekening wordt gehouden met ergonomie en respect voor mens en milieu, dan zal dit resulteren in een vloeiend productieproces waarbij de veiligheidsvoorzieningen gerespecteerd blijven.

De partners van SafetyPlaza streven ernaar om het kennisniveau over machineveiligheid in de markt te verhogen. Daarbij hanteert SafetyPlaza een pragmatische en innovatieve aanpak. Machineveiligheid is namelijk geen doel, maar een middel om te komen tot een veilige en positieve werksituatie. De gebundelde knowhow van de partners van SafetyPlaza en hun praktijkgerichte visie, leiden tot veiligheidsvoorzieningen die de gebruiker niet in de weg zitten. De neiging om machineveiligheid te manipuleren wordt daardoor verder teruggedrongen.

SafetyPlaza deelt haar kennis en oplossingen door te investeren in kennisoverdracht via beursdeelnames, seminars en workshops. Het contact met de educatieve sector is hierbij onmisbaar. Op scholen en opleidingsinstituten verzorgt SafetyPlaza gastcolleges en presentaties.

We zijn trots op de resultaten die wij hebben bereikt. Veel machinebouwers en -gebruikers zijn tevreden over de door SafetyPlaza geboden oplossingen. Dit vormt voor ons team het bewijs dat de ingeslagen weg de juiste is. Het is de stimulans waardoor wij willen blijven verbeteren.

## Integrale aanpak

Met integrale aanpak van machineveiligheid bedoelen wij dat gedurende het gehele ontwerpproces veiligheid en ergonomie niet uit het oog worden verloren. Dit geldt zowel bij de bouw van nieuwe machines, als bij de aanpassing van bestaande machines. Gebruik zoveel mogelijk feedback van gebruikers, want dat heeft vaak een positieve invloed op de uiteindelijke acceptatie. Veiligheidssystemen moeten niet als storend worden ervaren. Wanneer veiligheid de gebruiker niet in de weg zit, kan men zich concentreren op het eigenlijke productieproces. En daar gaat het tenslotte om.

### Contact:

Algemene Coördinatie SafetyPlaza

Lil Blommaart

[office@safetyplaza.eu](mailto:office@safetyplaza.eu)

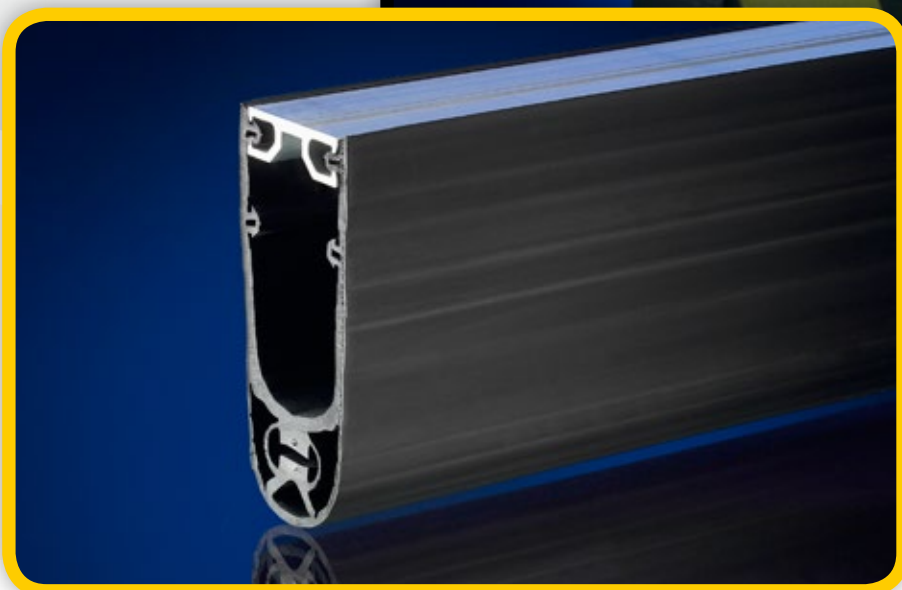
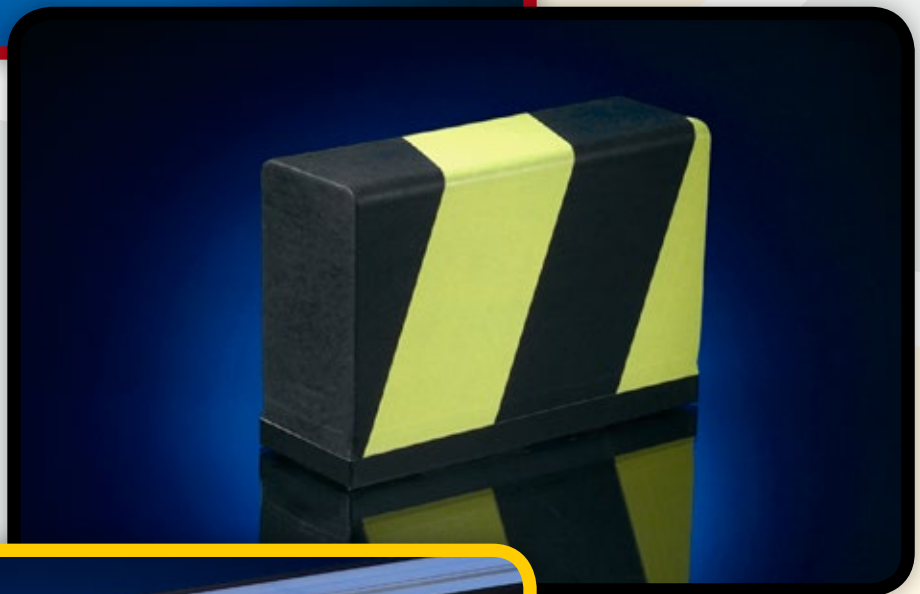


**VEILIGHEID VAN A TOT Z**



Veiligheidsmat

Veiligheidsbumper



Veiligheidslijst

Veiligheidsmatten zijn vlakke sensoren die worden ingezet als zonebeveiliging in industriële productieautomatisering. Veiligheidsbumpers worden toegepast bij transportvoertuigen en zelfrijdende transportwagens (AGV's). De veiligheidslijsten van ASO Safety Solutions zijn drukgevoelige sensoren die worden gebruikt om te voorkomen dat lichaamsdelen bekneld raken, bijvoorbeeld tussen bewegende machineafschermingen, schuifhekken, schuifdeuren, overheaddeuren en kappen. De signalen uit deze tactiele veiligheidssensoren (veiligheidsmatten, -lijsten, -bumpers) en signalen van besturingsknoppen, kunnen worden bewaakt door de ASO-relais.

De eisen waaraan machinefabrikanten dienen te voldoen zijn zwaar en uitgebreid. Om hoge productiesnelheden te waarborgen zijn snelle, betrouwbare en efficiënte processen noodzakelijk.

ASO Safety Solutions biedt een veelvoud aan uitgekiende sensoren en totaaloplossingen voor machineveiligheid. Geoptimaliseerde veiligheidsoplossingen zorgen ervoor dat de gebruiker deze niet als storend ervaart en dat zich geen onbedoelde machinestops voordoen. Een goed voorbeeld is het gebruik van veiligheidsmatten als vloerdetectie rond machines. Deze functioneren storingsvrij en men begrijpt intuïtief de bedoeling ervan.

**ASO GmbH Antriebs- und Steuerungstechnik**

Hansastraße 52

D-59557 Lippstadt

Tel. +49 (0)2941 9793 0

Fax +49 (0)2941 9793 299

*Contact:*[info@asosafety.com](mailto:info@asosafety.com)[www.asosafety.com](http://www.asosafety.com)



Afscherming met Robot

Magazijnwand met  
schuifdeur



X-tray kabelgoot



**Axelent hekwerk: de perfecte magazijninrichting en machine-beveiliging**

Axelent is een snelgroeiend Zweeds bedrijf dat zich bezighoudt met de productie, verkoop en ontwikkeling van gaaswand-systemen. De afschermingen worden geproduceerd in onze volautomatische X-line: van buizen en draad tot complete elementen. Wij leveren al onze gaaswanden zorgvuldig verpakt op speciaal aangepaste pallets, inclusief bevestigingsmateriaal en montage-instructies. Snelheid is één van de sterke punten van Axelent en dat vanaf offerte en tekening tot kant en klare levering, inclusief montage, als u dat wenst.

Axelent producten vind je in alle sectoren en in een veelheid van toepassingen terug:

- Afschermen van robots, interne transportsystemen, verpakkingslijnen, individuele machines of ganse productielijnen.
- Doorvalbeveiligingen voor palletrekken, separaties in magazijnen, beveiligde zones voor gevoelige producten of geneesmiddelen, beveiligen van aerolsolopslag, onderverdeling van serverruimtes in de IT sector enz.
- Creëren van geventileerde opslag in gebouwen, garageboxen en schilderijarchivering
- Kabelgootsystemen voor industrie en IT

**Axelent Belgium NV**

Reetlei 12  
B-2820 Rijmenam  
Tel. +32 (0)15 50 99 80  
Fax +32 (0)15 50 99 81

*Contact:*

Carl Becquet  
Algemeen Directeur  
Mob. +32 (0)475 47 00 68  
[info@axelentbelgium.be](mailto:info@axelentbelgium.be)

# BECKHOFF

New Automation Technology

[www.beckhoff.be](http://www.beckhoff.be)



Safety over EtherCat

Extreme Fast Control  
technology



Twinsafe Terminal

Met de TwinSAFE-busklemmen van Beckhoff kunnen alle gangbare veiligheidssensoren, zoals noodstoppen, vergrendelingen, lichtgordijnen, trekkoordschakelaars, ... alsook actuatoren zoals signaallichten, servo-versterkers, ... in eender welk veldbus-netwerk worden geïntegreerd. Een met TwinSAFE opgebouwde veiligheidskring bestaat uit een failSAFE-processor in de vorm van een busklem (die als veiligheids-PLC fungeert) met standaard 4 uitgangen, digitale failSAFE-ingangsklemmen en digitale failSAFE-uitgangsklemmen. Deze klemmen kunnen worden geïntegreerd in eender welk veldbusnetwerk, met eender welke PLC.

Beckhoff verwezenlijkt open automatiseringssystemen gebaseerd op PC besturingstechniek. Het productassortiment bestrijkt industrie-PC's, I/O- en veldbuscomponenten, aandrijftechniek en automatiseringssoftware. Producten die als afzonderlijke componenten of geïntegreerd in een compleet en naadloos besturingssysteem kunnen worden gebruikt, zijn voor alle industrieën beschikbaar. De Beckhoff filosofie van de "New Automation Technology" staat voor universele en open besturings- en automatiseringsoplossingen die wereldwijd in een grote verscheidenheid van verschillende toepassingen worden gebruikt, gaande van CNC-gestuurde werktuigmachines tot intelligente gebouwautomatisering.

**Beckhoff Automation bvba**

Klaverbladstraat 11 B 2/2  
B-3560 Lummen  
Tel. +32 (0)13 25 22 00  
Fax +32 (0)13 25 22 01

*Contact:*

Patrick Gielis  
General Manager  
Mob. +32 (0)473 730 728  
[p.gielis@beckhoff.com](mailto:p.gielis@beckhoff.com)





D&F Group B.V. helpt de industrie om veiligheid op een duurzame manier te verbeteren met als ultiem doel het volledig voorkomen van incidenten.

Om de hoogste kwaliteit in ons werk te kunnen garanderen richten wij ons op drie expertisegebieden: Machineveiligheid, Procesveiligheid, Veiligheidscultuur en -gedrag.

Met passie voor veiligheid brengen wij onze expertise in de praktijk door te adviseren, te begeleiden, te coachen en te trainen.

Machine



Process



Culture



**SEM**

SAFETY EXPERT MANAGER

Safety Expert Manager (SEM) is bestemd voor diegenen die up-to-date willen zijn ten aanzien van actuele wet- en regelgeving. Tevens voorziet SEM in het raadplegen van een Safety Expert Machineveiligheid of Procesveiligheid op uw bedrijfslocatie.

Sinds 1993 assisteert D&F Group B.V. bedrijven in o.a. de industrie, energie en infra met het verbeteren van veiligheid. De missie die D&F drijft is NUL incidenten in de industrie, zodat mensen zich veilig, gezond en gelukkig voelen. De strategie die zij voor u inzetten is een mix van gedrag en techniek ofwel van mens en machine. Soms los je een probleem op met techniek, soms met gedrag, maar in de praktijk hangen deze twee altijd samen. Door deze te combineren brengt D&F meer veiligheid met als neveneffect dat bedrijven beter worden en mensen gelukkiger. Daarom is D&F uw adviseur in veiligheid.

Met D&F haalt u een onafhankelijke adviseur in huis, die de kennis van de laatste stand der techniek bezit. D&F biedt advies en training op maat binnen de expertisegebieden Machineveiligheid, Procesveiligheid en Veiligheidscultuur en -gedrag. Denk aan CE-markering, machineveiligheid in de gebruiksfase, functionele veiligheid, Process Safety Management, ATEX en het implementeren van veiligheidscultuurprogramma's. Door de inzet van D&F experts hoeft u zich niet in gedetailleerde richtlijnen, normen of theorieën te verdiepen en kunt u zich concentreren op uw eigen kern-activiteit. Als u zelf expertise in huis wilt hebben, kunt u zich laten opleiden via D&F's Safety Academy, zowel via open inschrijving als op uw locatie met een op maat gemaakte *in company* training.

**D&F Consulting BV**

Stadionstraat 32  
NL- 4815 NG Breda  
Tel. +31 (0)76 5040340  
Fax +31 (0)76 5040341  
[info@denf.nl](mailto:info@denf.nl)

**D&F Consulting bvba**

Uitbreidingsstr. 66/Bus 19  
B-2600 Berchem  
Tel. +31 (0)76 5047243  
Fax +31 (0)76 5040341  
[info@denf.nl](mailto:info@denf.nl)



Veiligheidsvergrendelingen

Deurslot MGB in  
full-option met knoppen



Robuust schakelscharnier  
met instelbare veiligheidshoek

Waar bewegende machinedelen een gevaar voor personen vormen, moeten er op veilige wijze worden gedetecteerd dat er een mogelijk onveilige situatie ontstaat. Afschermingen voorzien van veiligheidscomponenten kunnen medewerkers behoeden voor letsel. Maar ook sensoren op de machine zelf kunnen registreren dat zij ergens mee in aanraking komen. Veilige positioneringssensoren kunnen waarborgen dat bewegende delen in een vooraf bepaalde stand staan vóórdat toegang aan personen wordt verleend. Fail-safe veiligheidscomponenten van EUCHNER zijn geschikt voor intensief gebruik en toepasbaar in ergonomische systemen.

Het leveringsprogramma bestaat uit veiligheidssensoren en veiligheidsschakelaars voor de beveiliging van allerlei soorten toegangen (hekken, deuren, kleppen, luiken. Sensoren en schakelaars voor veilige positionering, veilige plaatsbepaling en veiligheidsdetectie van personen. Speciale multifunctionele deursloten met geïntegreerde transponderveiligheid. Veiligheidsrelais, configureerbare veiligheidsrelais, veilige bus-systemen. Autorisatiesystemen voor besturingen en machineveiligheid. Veilige autorisatiesystemen voor mobiele toepassingen zoals voertuigen, liften en verplaatsbare apparatuur.

**EUCHNER (Benelux) BV**

Visschersbuurt 23  
NL-3356 AE Papendrecht  
Tel. +31 (0)78 6154766  
Fax +31 (0)78 6154311

*Contact:*

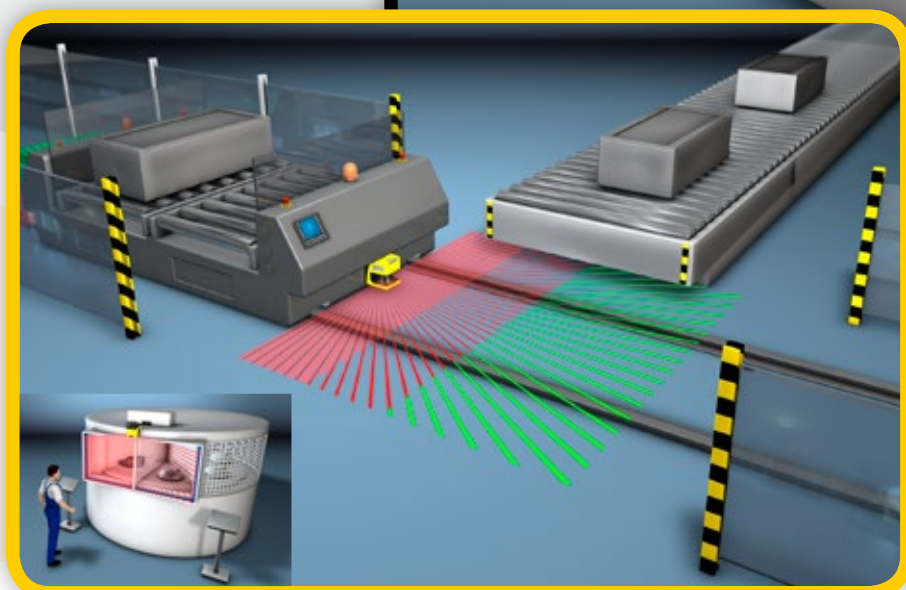
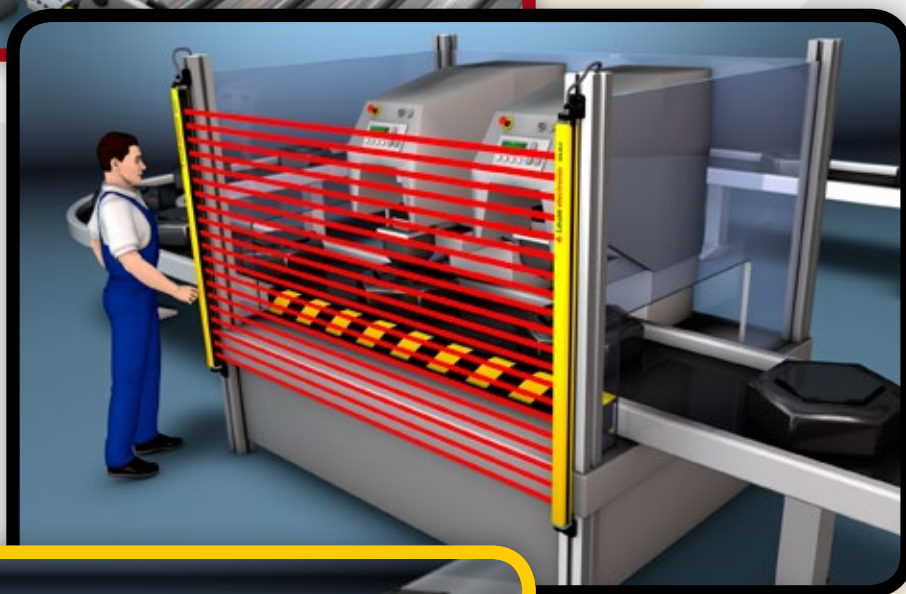
Vladimir Dragosavic  
General Manager  
Mob. +31 (0)653 213448  
[vladimir.dragosavic@euchner.nl](mailto:vladimir.dragosavic@euchner.nl)





MLD, de Inloopbeveiliging met geïntegreerde 4 straal sequentiële mutingfunctie en gebruiksvriendelijke T-montage

MLC, het slanke veiligheidslichtgordijn met geïntegreerde veiligheidsrelais en host/guest functionaliteit



RSL 400: de flexibele veiligheidsscanner voor horizontale en verticale toepassingen die je niet kan passeren





De belangrijkste eisen aan moderne productie-installaties zijn productiviteit, hoge automatiseringsgraad en productflexibiliteit. De veiligheidstechniek, als integraal bestanddeel van deze installaties, moet deze uitdaging aankunnen. Als technisch leider op het gebied van opto-elektronische veiligheidstechniek bieden onze sensoren en analyseapparatuur een effectieve persoonsbeveiliging volgens internationale veiligheidsstandaarden zonder de productieprocessen te hinderen. Bovendien maken ze een economische integratie in verschillende machine- en installatieconcepten mogelijk. Onze productontwikkelingsprocessen en het safety-management in de onderneming zijn gecertificeerd volgens IEC 61508-1.

Ons productgamma bestaat uit veiligheidslaserscanners, veiligheidslichtgordijnen, éénstraals veiligheidsfotocellen, transceivers en meerstraalsveiligheidsfotocellen, oplossingen voor ASI-safety en Profisafe en al dan niet configureerbare veiligheidsmodules. Tevens kan u bij Leuze electronic terecht voor een heel pakket aan veiligheidsdienstverlening.

Neem gerust contact met ons op via onze adresgegevens en bezoek eens onze site over onze "Safety know how"!

[www.safety-at-work.leuze.de](http://www.safety-at-work.leuze.de)

**Leuze electronic nv**

Steenweg Buda 50  
B-1830 Machelen  
Tel. +32 (0)2 2531600  
Fax +32 (0)2 2531536

*Contact:*

Rob Vrijburg  
[service@leuze.be](mailto:service@leuze.be)



[www.rdl-engineering.com](http://www.rdl-engineering.com)



Transportbanden,  
manipulators en een  
shuttlewagen voor het  
markeren van aluminium  
profielen

Transport- en stapelsysteem  
voor rollen vinyl



Elektrische sturing,  
programmatie, visualisatie en  
beveiliging van installaties



[www.rdl-engineering.com](http://www.rdl-engineering.com)

RDL Engineering is de gespecialiseerde producent en leverancier van material handling- en productieve interne transportsystemen voor de meest uiteenlopende industrietakken: tapijt- en vinylindustrie, automotive en automobielsector, distributie en logistiek, ferro- en non ferro industrie, ...

RDL Engineering is een compleet bedrijf. We werken vanuit een globale aanpak met een vlot samenwerkend team van ingenieurs, ontwerpers, programmeurs en technici. De optimalisatie van uw goederenstroom vraagt een gespecialiseerde en flexibele partner. Vanaf de eerste kennismaking tot de oplevering en de nazorg is RDL uw aangewezen aanspreekpunt.

De installaties van RDL zijn complete of afzonderlijke material handling- en interne transportsystemen, inclusief de elektrische sturing, programmatie, enz... op maat van de klant. Maatwerk is immers onze standaard. De systemen bestaan uit rollenbanen, transportbanden, kettingbanen, verticale en horizontale transfersystemen, manipulators, stapelaars, ... al dan niet in combinatie met robots, verpakkingsmachines, labelapplicatoren, barcode scanners, ... RDL Engineering heeft ook heel wat ervaring en referenties in de optimalisatie van machineveiligheid (upgrade van de veiligheid van bestaande machines en installaties). RDL verdeelt ook hydraulische schaarheftafels, manipulators en tilhulpen.

**RDL Engineering N.V.**

Ambachtenstraat 46  
B-8870 Izegem  
Tel. +32 (0)51 313524  
Fax +32 (0)51 312809

*Contact:*

Dominiek De Leersnijder  
Sales Engineer / Managing Director  
Mob. +32 (0)475 714593  
[dominiekd@rdl-engineering.com](mailto:dominiekd@rdl-engineering.com)





**SafetyPlaza**

